

Alta eficacia en la eliminación de líquidos y partículas sólidas

La mayor superficie de filtración del elemento largo provoca una menor caída de presión

Indicador de colmataje visual opcional que pasa de color verde a rojo cuando el elemento filtrante necesita ser reemplazado

Indicador de colmataje eléctrico opcional que proporciona una señal eléctrica cuando el elemento filtrante necesita ser reemplazado - ver página N/E 8.900.920

Datos técnicos

Fluido:

Aire comprimido

Presión máxima:

17 bar

Temperatura ambiente:

-20° a +80°C

Consultar a nuestro Servicio Técnico para temperaturas inferiores a +2°C

Eficacia de filtración:

5, 25, 40 µm

Calidad del aire:

Según ISO 8573-1, Clase 3 y Clase 5 (partículas)

Caudal con elemento de 40 µm a presión de entrada de 6,3 bar y caída de presión de 0,5 bar:

190 dm³/s

Purga manual de 1/4 de vuelta opcional:

Rosca 1/8"

Conexión purga automática:

Rosca 1/8"

Condiciones de trabajo de la purga automática (accionada por flotador):

Presión del depósito necesaria para cerrar la purga: Superior a 0,3 bar

Presión del depósito necesaria para abrir la purga: Inferior a 0,2 bar

Mínimo caudal de aire necesario para cerrar la purga: 1 dm³/s

Funcionamiento manual: Apretar la aguja hacia el interior del depósito

Tamaño del depósito:

0,5 litros

1 litro

Materiales

Cuerpo: aluminio

Uniadaptador: aluminio

Indicador de nivel del líquido: Pyrex

Elemento: bronce sinterizado o polipropileno

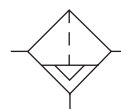
Elastómeros: caucho sintético



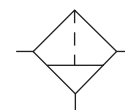
Datos para el Suministro

Ver información en las páginas siguientes.

Símbolos ISO



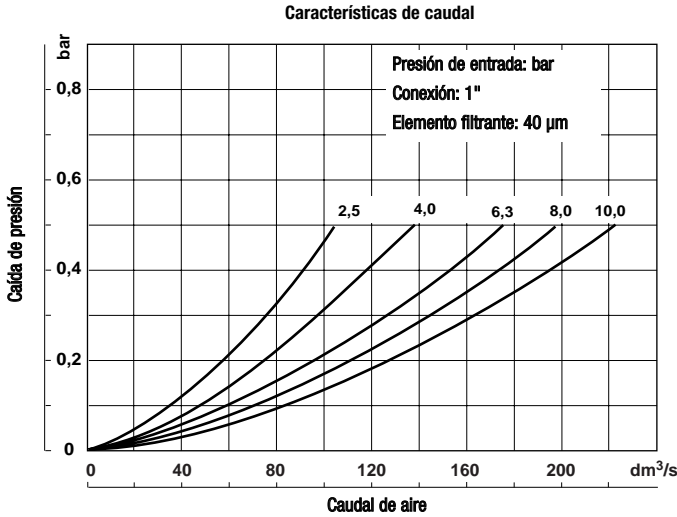
Purga automática



Purga manual



Características



Datos para el suministro

Los siguientes modelos incluyen: Depósito de 0,5 litros, elemento filtrante corto de 40 µm y purga automática..

Conexión	Caudal dm³/s*	Modelo	kg
Ver uniadaptador	190	F68G-NNN-AR3	2,45

* Caudal máximo con elemento de 40 µm, presión de entrada a 6,3 bar y caída de presión a 0,5. Las unidades se suministran sin uniadaptador, solicitar éste por separado (ver página 8.260.700)

Modelos alternativos

F 6 8 ★ - ★ ★ ★ - ★ ★ ★

Tipo de depósito/elemento	Sustituir	Elemento	Sustituir
0,5 litros y elemento filtrante corto	G	5 µm	1
1 litro y elemento filtrante largo	E	25 µm	2
		50 µm	3
Conexión	Sustituir	Depósito	Sustituir
3/4"	6	1 l sin indicador de nivel	C**
1"	8	0,5 l sin indicador de nivel	M*
1¼"	A	0,5 l con indicador de nivel	R*
1½"	B	1 l con indicador de nivel	U**
Sin	N		
Roscas	Sustituir	Purga	Sustituir
NPT	A	Manual	M
ISO cónica	B	Automática	A
ISO cilíndrica	G	Depósito cerrado *	E
Sin	N	Manual, 1/4 de vuelta	Q
Indicador de colmataje	Sustituir		
Mecánico	D		
Eléctrico	E		
Sin	N		

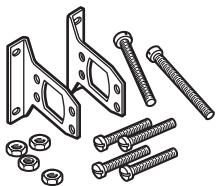
* Para utilizar con vacío

** Sólo disponible con F68G.

Sólo disponible con F68E.

Accesorios

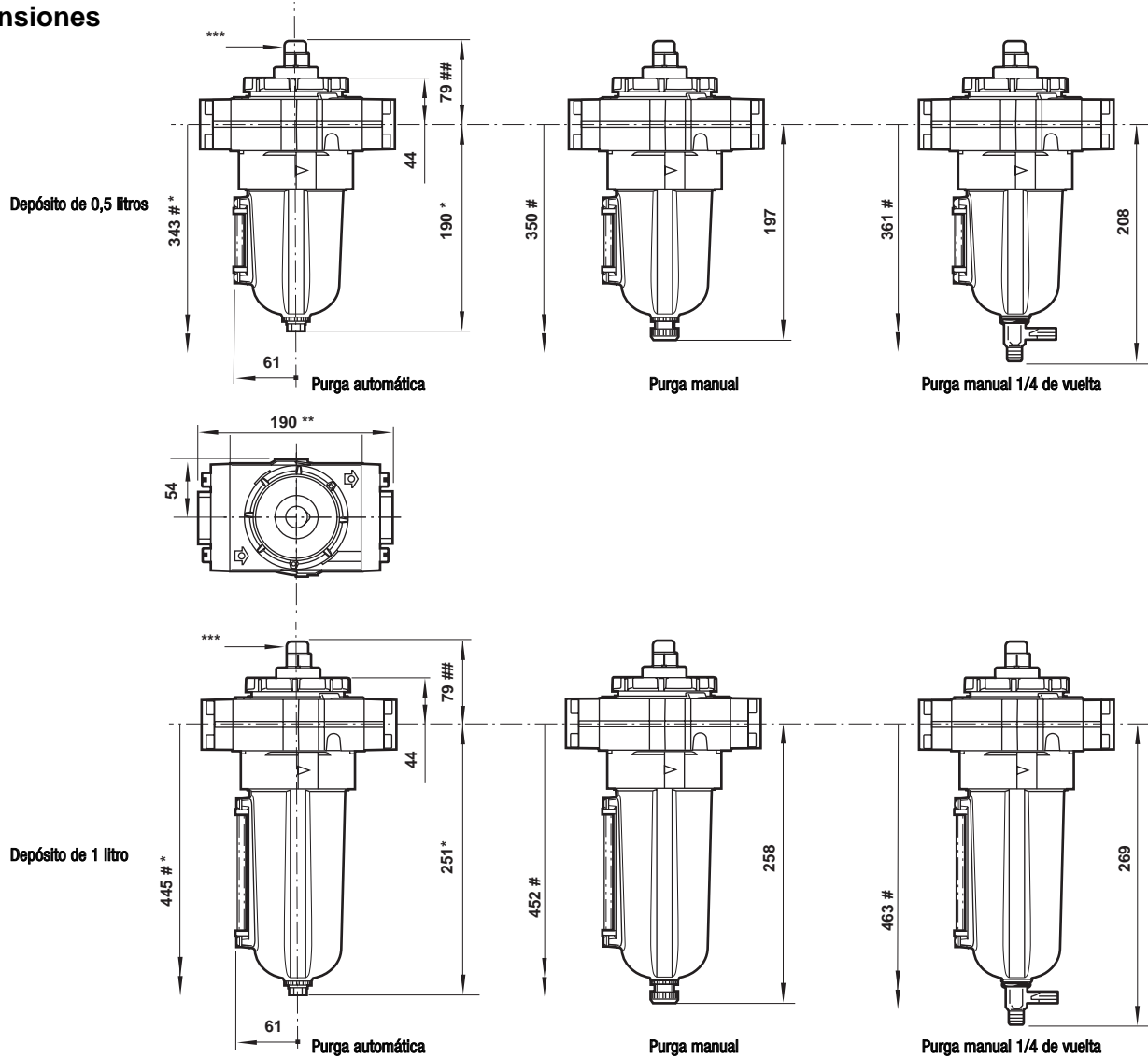
Soporte de montaje en pared



Con.uniadaptador 3/4":	18-001-979
Con.uniadaptador 1":	18-001-979
Con.uniadaptador 1¼":	18-001-978
Con.uniadaptador 1½":	N/A



Dimensiones



* Dimensiones para depósito inferior cerrado.

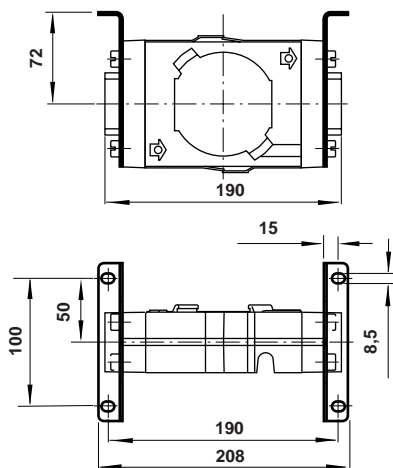
** Para las conexiones del uniadaptador de 1/4" y 1/2", añadir 10 mm

*** Indicador de colmataje visual opcional. # Espacio mínimo necesario para extraer el depósito

Para indicador de colmataje eléctrico opcional, añadir 5 mm

Soporte de montaje

Utilizar tornillos de 4 mm para montaje en pared.



Referencia del soporte

Descripción		
Con.uniadaptador 3/4"		18-001-979
Soporte pared	Con.uniadaptador 1"	18-001-979
	Con.uniadaptador 1/4"	18-001-978
	Con.uniadaptador 1/2"	N/D



Kit de mantenimiento

Descripción	Tipo	Modelo
Kit de mantenimiento	Junta y arandela	4380-300
Elementos filtrantes de recambio	5 µm	5576-97
	25 µm	5576-98
	40 µm	5576-99
Kit del visor del depósito	0,5 litros	4380-060
	1 litro	4380-061
Purgas de recambio	Automática (salida G 1/8)	3000-97
	Automática (salida 1/8 NPT)	3000-10
	Manual	684-84
	Manual, 1/4 de vuelta	619-50
Indicador de colmataje	Visual	5797-50
	Eléctrico	4020-51R

El kit de recambio incluye las juntas del elemento, la purga y el depósito

Advertencia

Estos productos están destinados a que se utilicen únicamente en sistemas industriales de aire comprimido. No utilizar estos productos cuando la presión y temperatura puedan exceder a las especificadas en los '**Datos Técnicos**'.

Antes de utilizar estos productos con fluidos que no sean los especificados, para aplicaciones no industriales, sistemas médico-sanitarios u otras aplicaciones que no se encuentren entre las especificaciones publicadas, consultar con **NORGREN**.

Por mal uso, antigüedad o montaje deficiente, los componentes utilizados en sistemas de fluidos energéticos pueden fallar y provocar diversos tipos de accidentes.

Se advierte a los diseñadores de sistemas que deben considerar la posibilidad de mal funcionamiento de todos los componentes utilizados en sistemas de fluidos y prever las medidas adecuadas de seguridad para evitar daños personales o desperfectos en el equipo en el supuesto de producirse tales fallos.

En el caso de no poder proporcionar la protección adecuada frente a algún fallo, los diseñadores del sistema deben advertirlo al usuario final en el manual de instrucciones.

Se aconseja a los diseñadores del sistema, así como a los usuarios finales, que revisen las advertencias especificadas en el montaje que se indican en las hojas técnicas.