

REGULADORES MINIATURA EN ACERO INOXIDABLE

Reguladores, Filtro-reguladores

B05, R05 - 1/4" PTF



R05

B05

Materiales metálicos según recomendaciones NACE*

Diseño miniatura y anti-corrosión

Ajuste mediante pomo con bloqueo

Adecuados para la marina, fuerabordas, aplicaciones dentales y de procesamiento de alimentos

Fácil montaje en panel

* National Association of Corrosion Engineers - recomendaciones oficiales para yacimientos de petróleo sobre la resistencia al cracking del sulfuro a presión, común en zonas petrolíferas y otros ambientes corrosivos.

DATOS TÉCNICOS

Fluido:

Sólo aire comprimido

Presión de entrada máxima:

17 bar

Conexión manómetro:

1/8" PTF

Temperatura ambiente:

-34°C ... +66°C

Consultar a nuestro Servicio Técnico para temperaturas inferiores a +2°C

MATERIAL

Cuerpo: acero inoxidable

Pomo de regulación: resina acetálica

Elastómeros: FKM

Elemento filtrante: polipropileno

MODELOS ALTERNATIVOS

Versiónes sin escape

Para más información contactar con nuestro Servicio Técnico

			MODELOS	ACCESORIOS	Tuerca montaje	KIT MANTENIMIENTO
Tamaño conexión	Gama de presión (bar)	Caudal * kg (dm ³ /s)		Manómetro** 0 ... 10 bar		
	1/4 PTF	0,3...8,6	 B05-233-M1LA	 18-013-844	 2962-89	 B05-KITM05R
	1/4 PTF	0,2...3,5	 B05-233-M1EA	 18-013-844	 2962-89	 B05-KITM05R

*Caudal típico con una presión de entrada a 10 bar, presión de salida a 6,3 bar y una caída de presión de 1 bar

**Sin norma NACE

			MODELOS	ACCESORIOS	Tuerca montaje	KIT MANTENIMIENTO
Tamaño conexión	Gama de presión (bar)	Caudal * kg (dm ³ /s)		Manómetro** 0 ... 10 bar		
	1/4 PTF	0,3...8,6	 R05-200-RNLA	 18-013-844	 2962-89	 R05-KITR
	1/4 PTF	0,2...3,5	 R05-200-RNEA	 18-013-844	 2962-89	 R05-KITR

*Caudal típico con una presión de entrada a 10 bar, presión de salida a 6,3 bar y una caída de presión de 1 bar

**Sin norma NACE

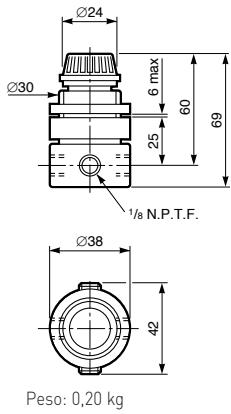
Para más información



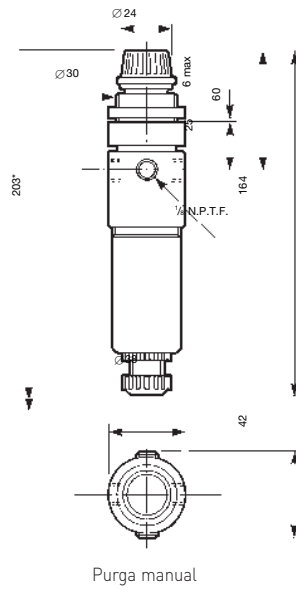
www.norgren.com/info/es6-132

DIMENSIONES

R05

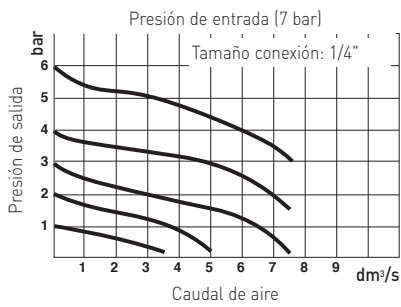


B05



CARACTERÍSTICAS DE CAUDAL

R05



B05

