

Serie 18
Regulador de Presión Standard
Conexiones 1 1/2" y 2"

- El R18 con el piloto integrado convencional ofrece una buena regulación de presión, rápida respuesta a los cambios de demanda de caudal y estabilidad excelente.
- El R18 con el piloto integrado feedback ofrece una superior regulación de presión a las variaciones de caudal siempre que los cambios en la demanda de caudal no sean repentinos o cíclicos.
- Válvula de control diseñada para una óptima regulación
- El escape constante en el regulador piloto ofrece respuesta rápida
- Caudal de escape muy elevado
- Conexión para manómetro de caudal total
- Pomo de regulación con bloqueo incluido


Datos Técnicos

Fluido: Aire comprimido

Gama de presión de entrada: 0,7 bar (10 psig) mínimo a 31 bar (450 psig) máximo

Temperatura de trabajo: -18° a +80°C (0° a +175°F) *

* El aire suministrado debe estar seco para evitar la formación de hielo a temperaturas inferiores a +2°C (+35°F).

Caudal típico con 7 bar (100 psig) de presión de entrada, 6,3 bar (90 psig) de presión de salida, y una caída de presión de 1 bar (15 psig):

944 dm³/s (2 000 scfm)

Conexiones del manómetro:

1/4" NPT

G1/4 ISO cilíndrica

R1/4 ISO cónica

Conexión en el escape:

3/4" NPT

G3/4 ISO cilíndrica

R3/4 ISO cónica

Escape máximo: 0,12 dm³/s (0.25 scfm) a 3,5 bar (50 psig) de presión de salida.

Materiales:

Cuerpo: Aluminio

Cabezal: Aluminio

Tapa inferior: Aluminio

Válvula:

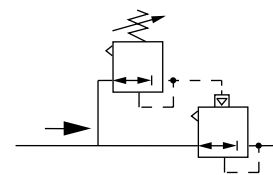
Regulador piloto integrado: Teflón

Regulador pilotado: Aluminio

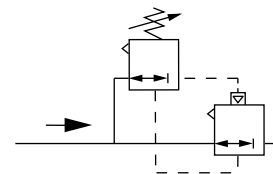
Elastómeros: Nitrilo

Datos para el Suministro

Ver información en las páginas siguientes.

Símbolos ISO


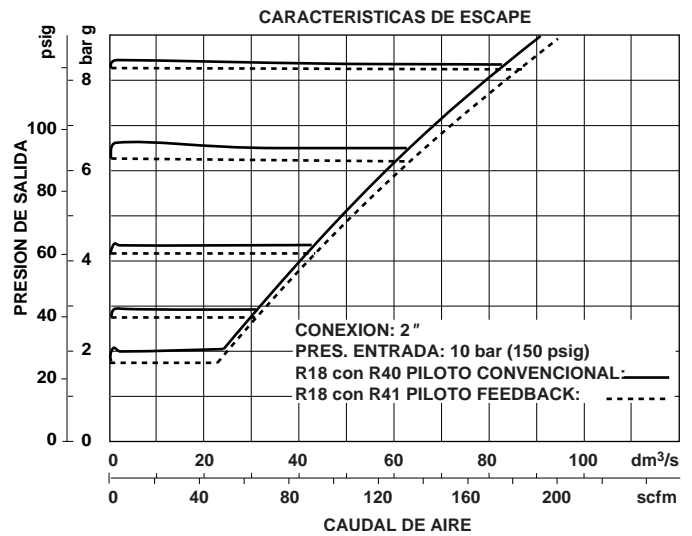
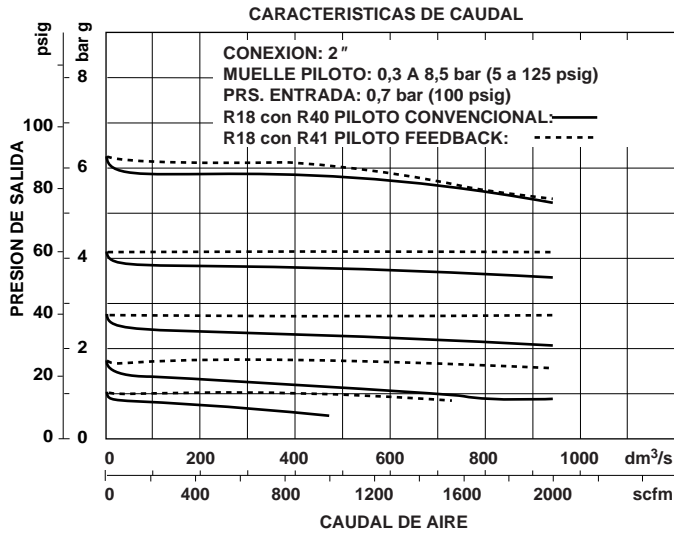
R18 con Regulador Piloto Convencional



R18 con Regulador Piloto Feedback



Características



Datos para el Suministro. Los modelos incluidos en la tabla son con piloto integrado convencional R40, membrana con escape, sin manómetro, 0,3 a 8,5 bar (5 a 125 psig) de gama de ajuste de presión de entrada*, y roscas ISO cilíndricas.

Conexión	Referencia	Caudal† dm³/s (scfm)	Peso kg (lb)
G1 1/2	R18-B05-RNLD	944 (2000)	3.85 (8.48)
G2	R18-C05-RNLD	944 (2000)	3.75 (8.27)

† Caudal con 7 bar (100 psig) de presión de entrada, 6,3 bar (90 psig) de presión de salida y una caída de presión de 1 bar (15 psig).

Modelos Alternativos

R 1 8 - ★ ★ ★ - ★ ★ ★ ★

Conexión	Sustituir
1 1/2"	B
2"	C

Tipo de Regulador Piloto	Sustituir
R40 Convencional	05
R41 Feedback **	06

Roscas	Sustituir
NPT	A
ISO cónica	B
ISO cilíndrica	D

Gama Ajuste de Presión de Salida*	Sustituir
5 a 50 psig (0,3 a 3,5 bar)	E
5 a 125 psig (0,3 a 8,5 bar)	L
10 a 250 psig (0,7 a 17 bar)	G

Manómetro	Sustituir
Con	G
Sin	N

Membrana	Sustituir
Escape	R
Sin escape	N

* La presión de salida puede ser modificada a presiones que excedan, o sean inferiores, a las especificadas. No utilizar estas unidades para controlar presiones diferentes a las gamas especificadas.

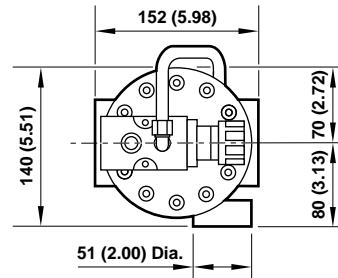
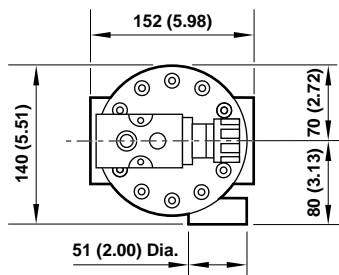
** Para unidades con escape y muelle de 17 bar (250 psig), (sustituir la L en el 9º dígito por una S) e.g. R18-B06-RNSG.

Accesorios

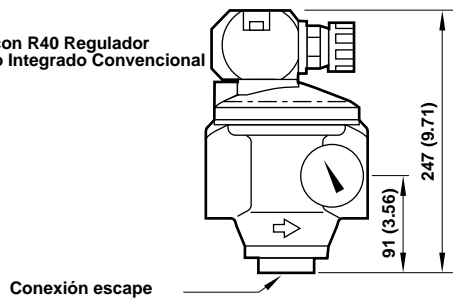
Silenciador de escape	Accesorio antimaniculación	Presión	Manómetro Ø 50 mm Conexión R1/4	Conexión 1/4 NPT
3/4" NPT: MB006A	Precinto: 2117-01	4 bar (60 psig):	18-013-266	18-013-208
R3/4: MB006B		10 bar (160 psig):	18-013-260	18-013-209
		20 bar (300 psig):	18-013-267	18-013-210



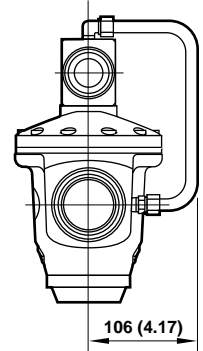
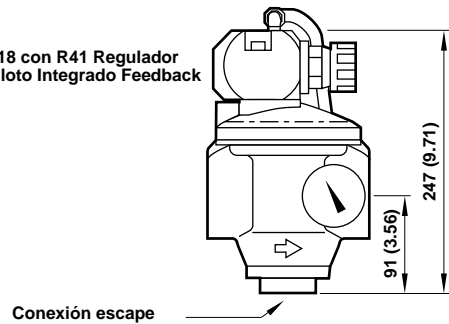
Dimensiones – mm (Pulgadas)



R18 con R40 Regulador
Piloto Integrado Convencional



R18 con R41 Regulador
Piloto Integrado Feedback



kit de Recambio

Descripción	Tipo	referencia
Kit Recambio	R18 Regulador pilotado*	5945-40
	R40 y R41 Reguladores piloto**	5945-41

* Contiene tamiz del filtro y todas las juntas para el regulador pilotado R18.

** Contiene membrana, muelle de la válvula, válvula, tamiz y todas las juntas para los reguladores piloto R40 y R41.