

# REGULADOR MANIFOLD EN PLÁSTICO MINIATURA

## Para utilizar con agua y aire comprimido

R30M - Ø 8, 10 mm

R30M



Este producto será en breve sustituido, y sólo se suministrará hasta agotar existencias. Para asesoramiento, póngase en contacto Con el Departamento Técnico de Norgren. Para productos alternativos, en aplicaciones con aire comprimido, ver página 6-042

Racores enchufables en las conexiones  
Sin necesidad de conectores ni racores roscados  
Pomo de regulación con bloqueo y accesorio antimanipulación  
Montaje en base integrado  
Sólo agua o aire comprimido

### DATOS TÉCNICOS

**Fluido:**  
Aire comprimido o agua  
**Presión de entrada máxima:**  
10 bar (150 psig)  
**Temperatura de trabajo\***  
-5°C ... +40°C

\*El aire suministrado debe ser lo suficientemente seco para evitar la formación de hielo a temperaturas inferiores +2°C.

**Caudal típico con presión de entrada a 10 bar, presión de salida a 6,3 bar y caída de presión de 1 bar.**  
8 dm<sup>3</sup>/s

**Conexión manómetro:**  
(puede utilizarse como conexión de salida adicional)  
10 mm o/d tubo con 10 mm o/d tubo conexiones principales  
8 mm o/d tubo con 8 mm o/d tubo conexiones principales

**Dos conexiones de entrada:**  
10 mm o/d tubo o 8 mm o/d tubo

**Una conexión de salida:**  
10 mm o/d tubo con 10 mm o/d entrada tubo  
8 mm o/d tubo con 8 mm o/d entrada tubo

### MATERIALES

Cuerpo: acetal  
Cabezal: acetal  
Válvula: latón / nitrilo  
Elastómetros: nitrilo  
Asiento válvula: acetal

	Tamaño conexión	Caudal* (dm <sup>3</sup> /s)	Gama (bar)	kg	MODELOS	KIT MANTENIMIENTO
	8 mm Ø	8	0 ... 4,8	0,10	R30M-8DK-RGN**	3407-02
	8 mm Ø	8	0,3 ... 7	0,10	R30M-8DK-RKN**	3407-02
	10 mm Ø	8	0 ... 4,8	0,10	R30M-ADK-RGN**	3407-02
	10 mm Ø	8	0,3 ... 7	0,10	R30M-ADK-RKN**	3407-02

\*Caudal típico con presión de entrada a 10 bar, presión de salida 6,3 bar y caída de presión de 1 bar.

\*\* Sin escape también disponible para agua (los modelos listados son con escape)

### MODELOS ALTERNATIVOS

R30M-★DK-★★★

<b>Tamaño conexión</b>	Sustituir	←	→	<b>Manómetro</b>	Sustituir
8 mm	8			Con	G
10 mm	A			Sin	N
<b>Forma enchufable</b>	Sustituir	←	→	<b>Gama ajuste de presión de salida*</b>	Sustituir
Métrico	D			0 ... 4,8 bar	G
				0,3 ... 7 bar	K
<b>Regulación</b>	Sustituir	←	→	<b>Tipo</b>	Sustituir
Pomo	K			Con escape	R
				Sin escape	N

\* La presión de salida puede ser modificada a presiones que excedan, o sean inferiores, a las especificadas. No utilizar estas unidades para controlar presiones diferentes a las gamas especificadas.

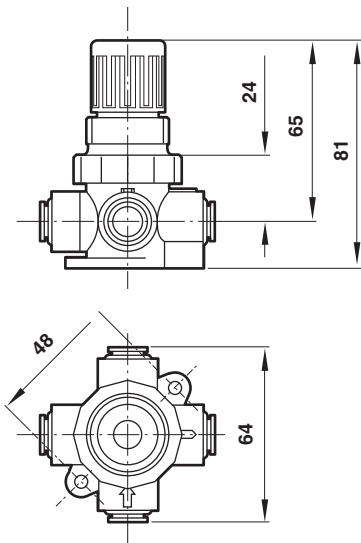
Para más información



www.norgren.com/info/es6-114

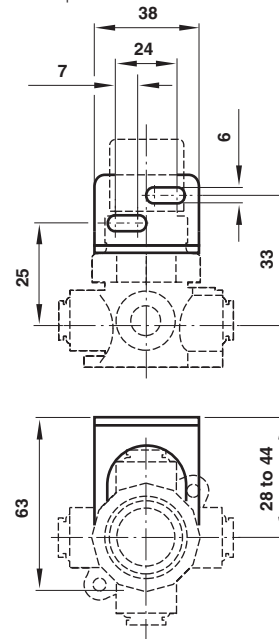
## DIMENSIONES

Diámetro del orificio de montaje en panel: 30 mm  
Grosor del panel: 0 a 6 mm

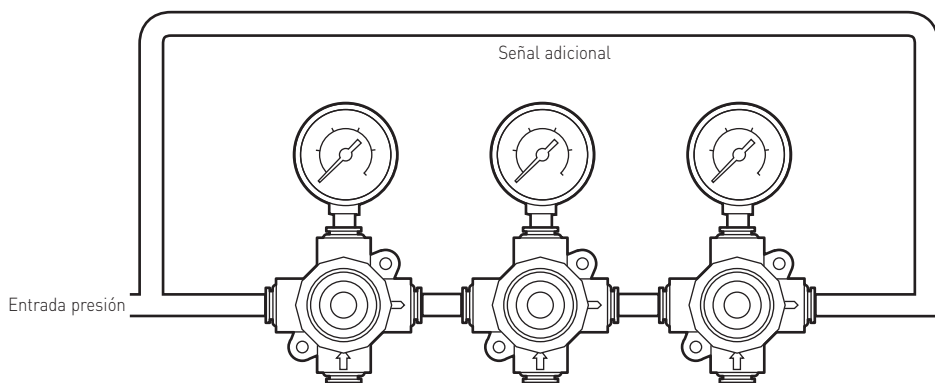


## Soporte de montaje

Soporte de montaje en pared (18-025-003)  
Utilizar tornillos de 3 mm para montar el soporte a la pared



## APLICACIÓN TÍPICA CON REGULADOR MANIFOLD



## CARACTERÍSTICAS DE CAUDAL

Características de caudal [air]

